



Herzlich Willkommen
zur öffentlichen Informationsveranstaltung
→ Neues Abwasser Reglement

23. Mai 2024, 19:30 Uhr Gemeindesaal

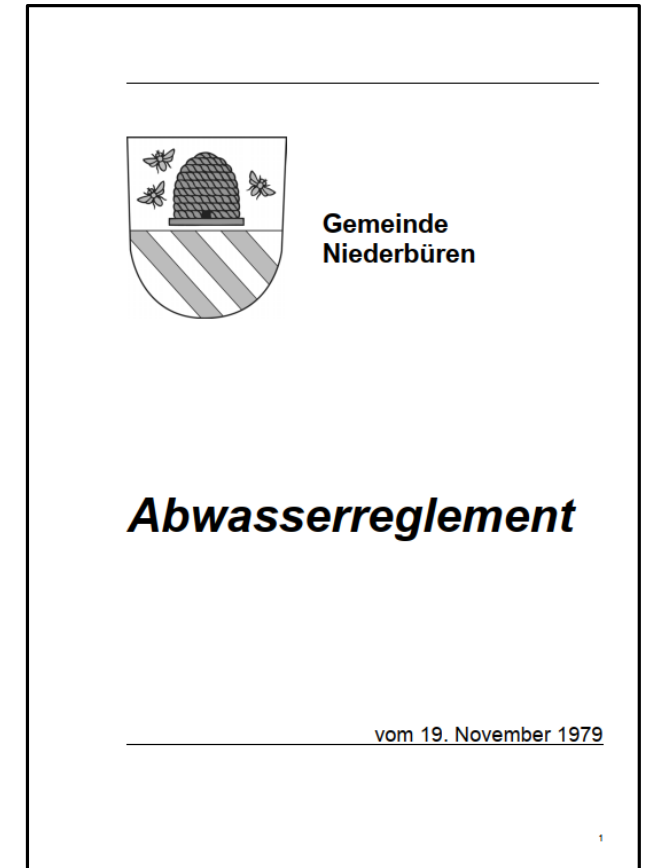


- 1. Warum ein neues Abwasserreglement?**
- 2. Neues Abwasserreglement**
- 3. Neue Gebührenstruktur**
- 4. Selbstdeklaration versiegelter Flächen**

1. Ausgangslage 1/2

Aktuelles Abwasserreglement 1979

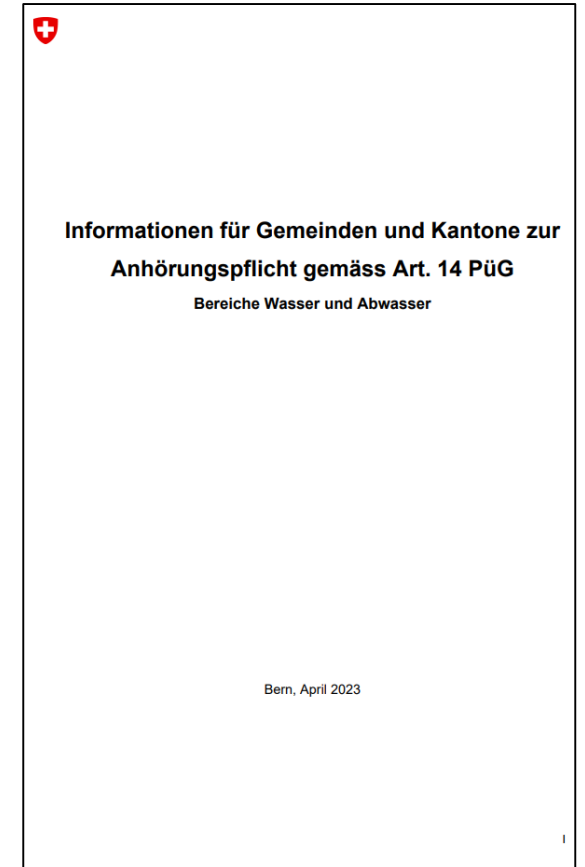
- Reglement entspricht nicht den aktuellen Anforderungen
- Gebührenstruktur nicht verursachergerecht
(Anschlussgebühr veraltet, fehlende Regenabwassergebühr)
- Wenige unverbaute Parzellen – fehlende Grundgebühren



1. Rechtlicher Rahmen 2/2

Gültige Vorgaben

- Gewässerschutzgesetz, GSchG
 - Art. 60a: Kostendeckungspflicht
 - Art. 3a: Verursachergerechtigkeit
- Verordnung Kanton St. Gallen von 1997 (Stand 1.10.21)
- Preisüberwacher Empfehlung für Gemeinden, PÜG
- Empfehlung Verband der Schweizer Abwasser- und Gewässerschutzfachleute VSA



2. Ziele neues Abwasserreglement 1/2

- Gebühren verursachergerecht gestalten
- Kosten für Abwasserreinigung senken
- Förderung von Grünflächen und sickerfähigen Boden in bebauten Siedlungsgebiet



2. Die wichtigsten Änderungen 2/2

- Reinhaltung der Gewässer
- Gebührenstrukturanpassung
- Inkraftsetzung 01.01.2025



Politische Gemeinde Niederbüren

Abwasserreglement

01.01.2025

3. Übersicht Gebührenstruktur bisher / neu

Gebühr	Erhebung	bisher	Vorgaben	neu
Anschlussgebühr	einmalig	✓	fakultativ	✗
Grundgebühr Schmutzabwasser	jährlich	✗	obligatorisch	✓
Grundgebühr Regenabwasser	jährlich	✗	obligatorisch	✓
Mengengebühr	jährlich	✓	obligatorisch	✓

3. Neue Gebührenstruktur

Gebühr	bisher	ab 01.01.2025
Grundgebühr Schmutzabwasser	-	Nennleistung Zähler
Grundgebühr Regenabwasser ¹⁾	-	Versiegelte Flächen mit Anschluss an Kanalisation
Mengengebühr	Trinkwasserverbrauch	Trinkwasserverbrauch

1) Wird Regenabwasser von befestigten Flächen versickert, sind diese Flächen von der Regenabwassergebühr befreit.

3. Neue Gebührenstruktur

Gebühr	Bisher	ab 01.01.2025
Grundgebühr Schmutzabwasser ¹⁾ → Nennleistung Trinkwasserzähler	0	20 mm ca. CHF 25 pro Jahr 25 mm ca. CHF 35 pro Jahr 32 mm ca. CHF 60 pro Jahr 40 mm ca. CHF 100 pro Jahr
Grundgebühr Regenabwasser ²⁾ befestigte Fläche	0	ca. CHF 0.10 /m ² pro Jahr
Mengengebühr	1.05 CHF/m ³	ca. 1.00 CHF/m ³

1) Besteht kein Trinkwasserzähler; Installation Trinkwasserzähler oder Schätzung. Zirkawerte weil Datengrundlage noch nicht vollständig vorhanden sind (Datenblätter – Zählergrösse).

2) Wird Regenabwasser von befestigten Flächen versickert, sind diese Flächen von der Regenabwassergebühr befreit.

3. Gebührenbeispiel (Grund- & Mengengebühr)

	Gebühr bisher	Gebühr ab 01.01.2025 prov.	Gebühr ab 01.01.2025 vorg. 1)
EFH (5 Personen)	356 CHF	386 CHF	270 CHF
MFH (9 Wohnungen)	731 CHF	771 CHF	540 CHF
Industrie	9'771 CHF	11'071 CHF	7'750 CHF

1) Abbau Spezialfinanzierungskonto: **3.6 Mio. CHF** (Stand Mai 2024)

→ Rabatt von 30% auf Grund- und Mengengebühren ab 01.01.2025 für die nächsten 3 Jahre vorgesehen.

4. Selbstdeklaration versiegelter Flächen



Erhebungsgrundlage für die wiederkehrenden Regenabwassergebühren

Parzellenummer: 10

Adresse Liegenschaft: Metzgerstrasse 2

Telefonnummer und Emailadresse Eigentümer: _____

Fläche mit Anschluss an die öffentliche Kanalisation

Anschluss an die öffentlichen Schmutz-, Misch- oder Regenabwasserleitung (massgebend für die wiederkehrende Regenabwassergebühr)

	AV-Daten	Antrag	Begründung/Info
Gebäudefläche: Steildach	73 m ²	_____ m ²	_____
Strassen, Wege befestigt	2 m ²	_____ m ²	_____
Wasserbecken	0 m ²	_____ m ²	_____
Übrig befestigte Flächen	89 m ²	_____ m ²	_____

Total Fläche mit Anschluss 144 m²

Flächen ohne Anschluss an die öffentliche Kanalisation

Entwässerung mit direkter oder flächiger Versickerung (nicht massgebend für die wiederkehrende Regenabwassergebühr)

	AV-Daten	Antrag	Begründung/Info
Gebäudefläche: Steildach	0 m ²	_____ m ²	_____
Gebäudefläche: Flachdach begrünt > 25 cm Aufbau	0 m ²	_____ m ²	_____
Gebäudefläche: Flachdach begrünt 10 - 25 cm Aufbau	0 m ²	_____ m ²	_____
Gebäudefläche: Flachdach begrünt < 10cm Aufbau	0 m ²	_____ m ²	_____
Strassen, Wege (Kies-/Schotter, Rasengitter...)	0 m ²	_____ m ²	_____
Wasserbecken	0 m ²	_____ m ²	_____
Grünfläche	0 m ²	_____ m ²	_____
Nicht abflusswirksame befestigte Fläche	0 m ²	_____ m ²	_____

Gewässer 0 m² _____ m² _____

Total Fläche ohne Anschluss 0 m²

Gesamte Parzellenfläche 144 m²

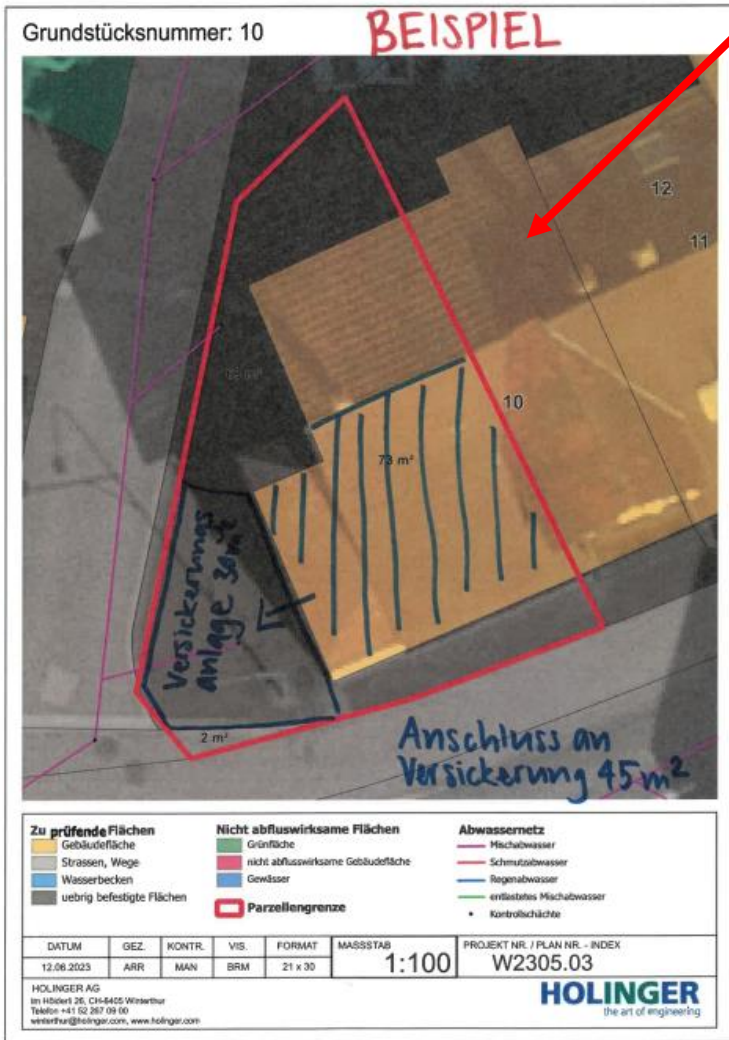
Mit Anschluss an die öffentliche Kanalisation

Kontrollieren:

- Dachflächen mit Anschluss an Versickerungsanlage
- Flächige Versickerung z.B. von Wegen und Plätze
- Flachdachbegrünung

Ohne Anschluss an die öffentliche Kanalisation

4. Selbstdeklaration versiegelter Flächen



Erhebungsgrundlage für die wiederkehrenden Regenabwassergebühren

Parzellennummer: 10

Adresse Liegenschaft: Metzgerstrasse 2

Telefonnummer und Emailadresse Eigentümer: 079 500 50 50 muster.max@gmx.ch

Fläche mit Anschluss an die öffentliche Kanalisation

Anschluss an die öffentlichen Schmutz-, Misch- oder Regenabwasserleitung (massgebend für die wiederkehrende Regenabwassergebühr)

	AV-Daten	Antrag	Begründung/Info
Gebäudefläche: Steildach	73 m ²	<u>28</u> m ²	<u>Dach an Versickerung angeschlossen</u>
Strassen, Wege befestigt	2 m ²	___ m ²	___
Wasserbecken	0 m ²	___ m ²	___
Übrig befestigte Flächen	69 m ²	<u>39</u> m ²	<u>neue Versickerungsanlage</u>
Total Fläche mit Anschluss	144 m²	67 m²	

Änderungen einzeichnen

Antrag ausfüllen und begründen

Flächen ohne Anschluss an die öffentliche Kanalisation

Entwässerung mit direkter oder flächiger Versickerung (nicht massgebend für die wiederkehrende Regenabwassergebühr)

	AV-Daten	Antrag	Begründung/Info
Gebäudefläche: Steildach	0 m ²	___ m ²	___
Gebäudefläche: Flachdach begrünt > 25 cm Aufbau	0 m ²	___ m ²	___
Gebäudefläche: Flachdach begrünt 10 - 25 cm Aufbau	0 m ²	___ m ²	___
Gebäudefläche: Flachdach begrünt < 10cm Aufbau	0 m ²	___ m ²	___
Strassen, Wege (Kies-/Schotter, Rasengitter...)	0 m ²	___ m ²	___
Wasserbecken	0 m ²	___ m ²	___
Grünfläche	0 m ²	___ m ²	___
Nicht abflusswirksame befestigte Fläche	0 m ²	___ m ²	___
Gewässer	0 m ²	___ m ²	___
Total Fläche ohne Anschluss	0 m²		

Gesamte Parzellenfläche 144 m²

4. Selbstdeklaration versiegelter Flächen

Anfangs Juni: Versand Pläne und Formulare

Juni: Pläne kontrollieren

Anträge bei Bedarf ausfüllen

Änderungen in Plan einzeichnen und einsenden

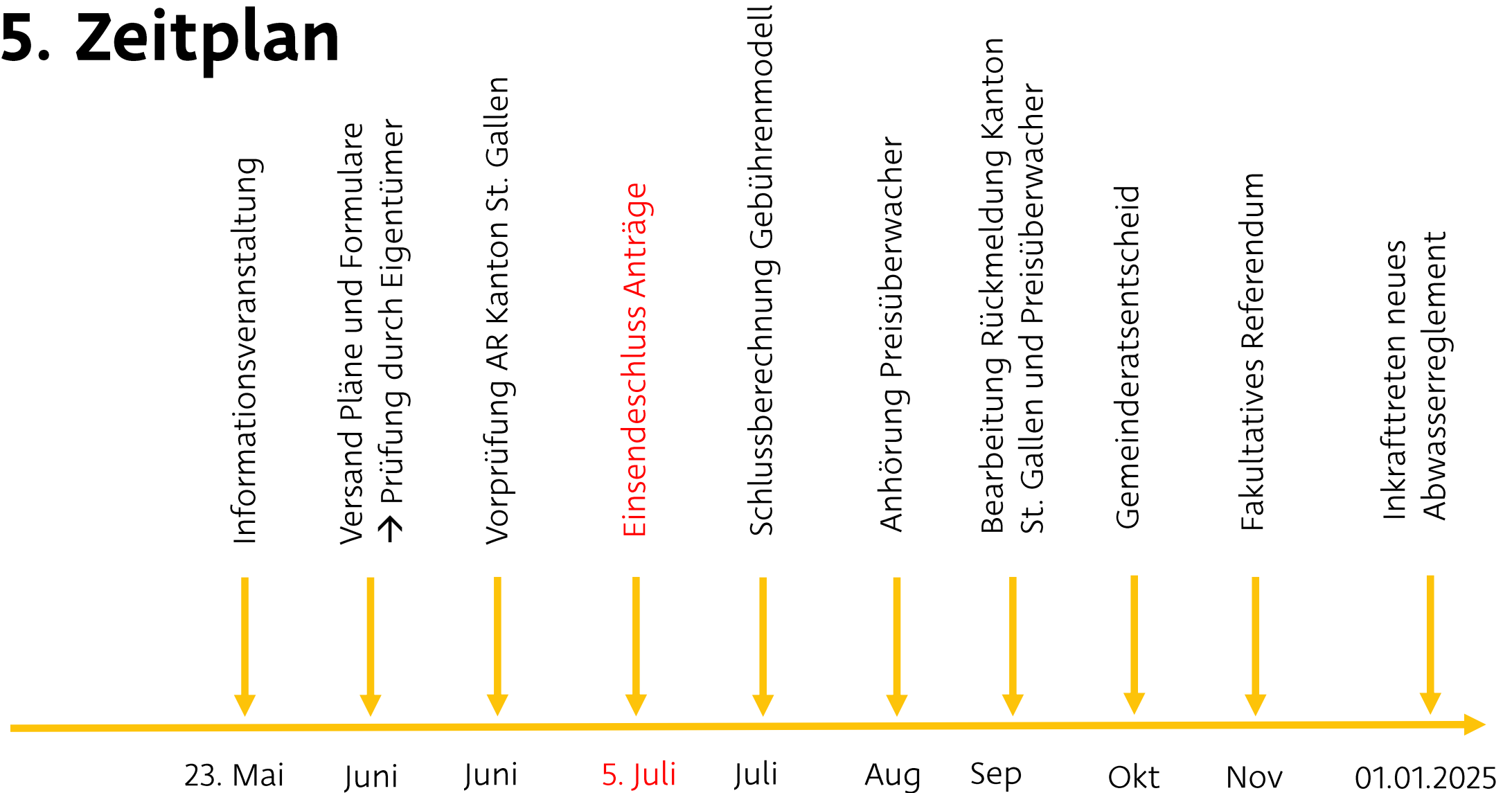
Einsendeschluss Freitag 5. Juli 2024

Kontakte:

Technische Fragen: Ingenieurbüro HOLINGER, Ruth Arnheiter, 052 267 09 32, ruth.arnheiter@holinger.com

Organisatorische Fragen: Gemeinde Niederbüren, Markus Ramseier, 071 424 00 00, markus.ramseier@niederbueren.ch

5. Zeitplan





Fragen und Diskussion

„Wasser ist die treibende Kraft der Natur.“

Leonardo da Vinci