

## Bruttogeschossflächen

Total Best. Wohnflächen vor 1972	=	220.50m <sup>2</sup>
Total Best. Nebenflächen vor 1972	=	147.00m <sup>2</sup>
Max. Erweiterung Wohnfläche	=	132.50m <sup>2</sup>

## Wohnflächen 2023

Erdgeschoss	=	97.61m <sup>2</sup>
1.Obergeschoss	=	97.61m <sup>2</sup>
Dachgeschoss	=	85.66m <sup>2</sup>
<b>Total Wohnfläche</b>	<b>=</b>	<b>280.88m<sup>2</sup></b>

## Berechnung Wohnflächenerweiterung

220.50 x 1.6	=	352.80m <sup>2</sup>
<b>Max.Wohnfläche</b>	<b>=</b>	<b>353.00m<sup>2</sup></b>

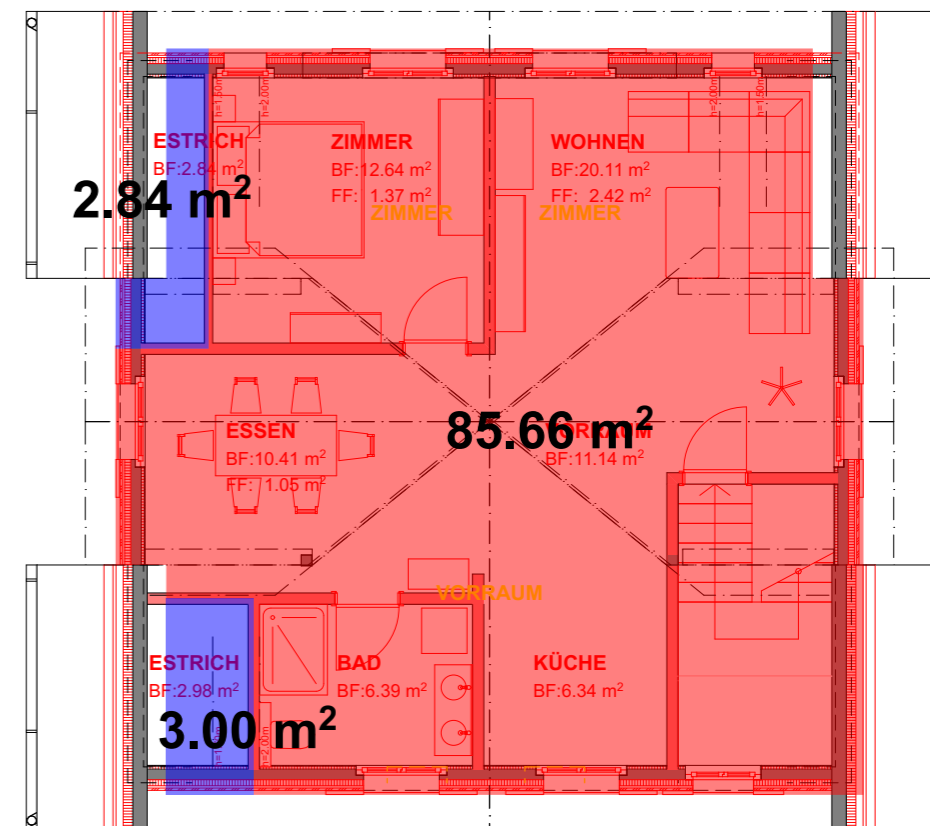
## Legende

Best. Wohnfläche	<span style="display:inline-block; width:15px; height:15px; background-color:red;"></span>
Best. Nebenfläche	<span style="display:inline-block; width:15px; height:15px; background-color:blue;"></span>

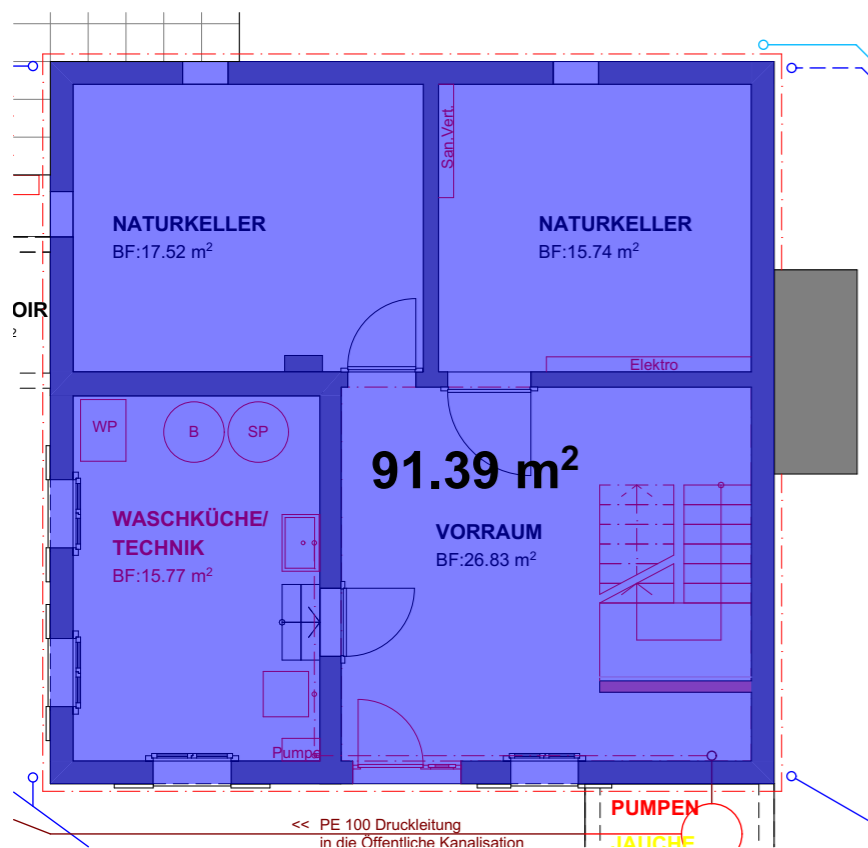
## Nebenflächen 2023

Untergeschoss	=	91.39m <sup>2</sup>
Dachgeschoss	=	5.84m <sup>2</sup>
<b>Total Nebenfläche</b>	<b>=</b>	<b>97.23m<sup>2</sup></b>

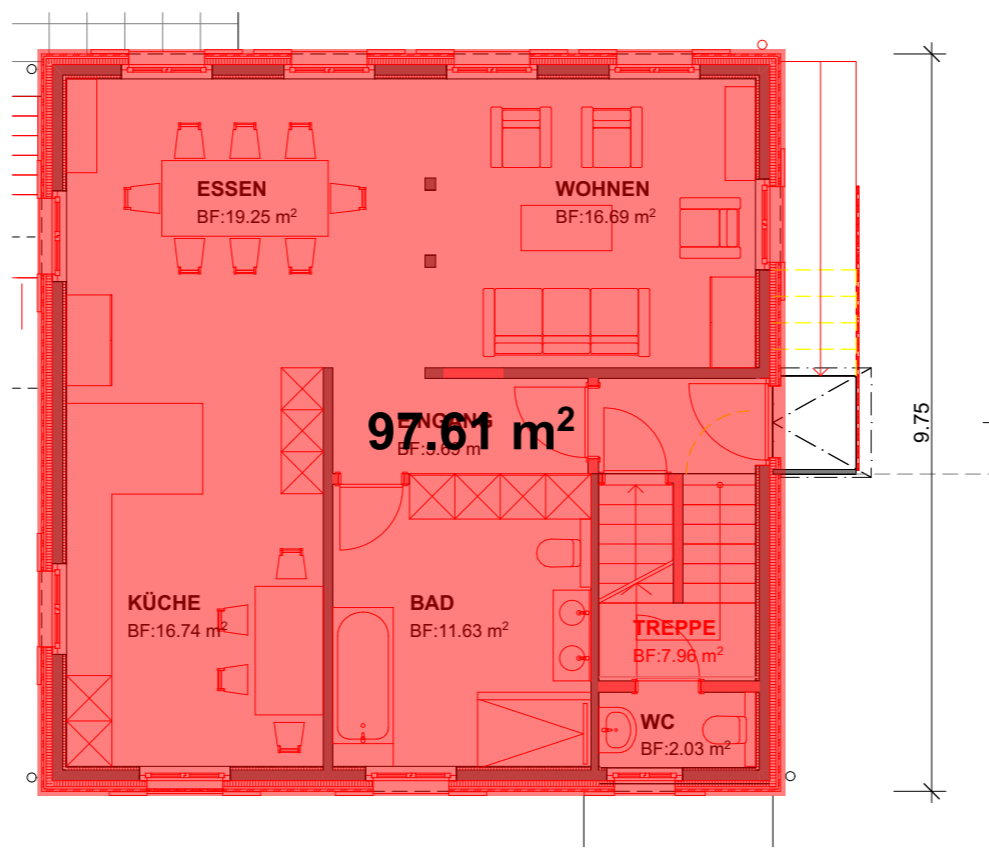
## Dachgeschoss



## Untergeschoss



## Erdgeschoss



## Obergeschoss

