

# MITTEILUNGSBLATT DER GEMEINDE NIEDERBÜREN



Gemeindeverwaltung Niederbüren · www.niederbueren.ch · 10. Dezember 2020 **Nr. 50**

Redaktionsschluss: Montag, 12.00 Uhr · Telefon 071 424 24 00 · Fax 071 424 24 09

Amtliches Publikationsorgan · Erscheint wöchentlich · E-Mail: info@niederbueren.ch

## TODESANZEIGE

**Germann-Gründler Anna**, geboren am 6. Juni 1939, von Gaiserwald SG, verwitwet, wohnhaft gewesen in Niederbüren, mit Aufenthalt im Senioren Zentrum Uzwil,

ist am 2. Dezember 2020 in Uzwil verstorben. Die Urnenbeisetzung mit anschliessendem Gottesdienst hat am Mittwoch, 9. Dezember 2020, 14.00 Uhr, in der Kirche Niederbüren stattgefunden.

*Einwohneramt*

## DER GEMEINDERAT INFORMIERT ...

### Zivilschutz: Bereinigung Schutzräume

Die Einwohnerinnen und Einwohner werden nicht mehr wie früher einem festen Zivilschutzplatz zugeteilt. Es wird nur noch nach Gemeindegebieten und deren Anzahl Einwohner aufgeteilt. Für Niederbüren wird nur noch ein Ausgleichsgebiet über die gesamte Gemeindefläche festgelegt.

Der Gemeinderat beauftragt den Niederbürer Verantwortlichen für den Schutzraumbau bzw. die Ausgleichsbeträge, Paul Martin, für die Bereinigung der Schutzraum-Ausgleichsgebiete und die Prüfung der bestehenden Schutzräume. Zusammen mit dem kantonalen Amt für Militär und Zivilschutz wird die Überarbeitung vorgenommen und die Daten werden gleichzeitig digitalisiert.

*Gemeinderat*

## TERMINKALENDER

21.12. Mo JUGI: Winteranlass Jugi gross

22.12. Di Mütter-/Väterberatung Niederbüren,  
14.00 – 15.00 Uhr mit Anmeldung,  
15.00 – 16.30 Uhr ohne Anmeldung,  
im Pfarrhaus, Gossauerstr. 18

## LICHT IN EINE DUNKLE ZEIT

Schwierige Monate und Wochen liegen hinter uns – grosse persönliche Einschränkungen und wirtschaftliche Unsicherheiten liegen noch vor uns. Die Coronakrise stellt uns als Gesellschaft vor schwierige Herausforderungen. Die Solidarität von Jung und Alt, von uns allen, ist stark gefordert.

Innert kürzester Zeit stellten sich bei uns in der Gemeinde freiwillige Helfer zur Verfügung, die direkte Nachbarschaftshilfe wurde und wird unkompliziert gelebt, die von den Behörden verordneten Einschränkungen werden von Ihnen mitgetragen. Für Ihre Solidarität während den vergangenen Monaten danke ich Ihnen herzlich!



Ich wünsche Ihnen eine besinnliche Advents- und Weihnachtszeit mit viel Licht und Wärme.

*Caroline Bartholet  
Gemeindepräsidentin*

## NEUER LANDWIRTSCHAFTLICHER FACHSCHÄTZER AB 1. JANUAR 2021

Aufgrund des Übertritts von Kurt Sätteli in den wohlverdienten Ruhestand wurde die Stelle des landwirtschaftlichen Fachschätzers durch die Gebäudeversicherung des Kantons St. Gallen neu besetzt. In Niederbüren wird ab 1. Januar 2021 Stefan Künzle, Meisterlandwirt aus Gossau, als landwirtschaftlicher Fachschätzer tätig sein.

Dem bisherigen Fachschätzer Kurt Sätteli danken wir ganz herzlich für den Einsatz in den vergangenen Jahren für die Gebäudeversicherung und die Gemeinde Niederbüren. Wir wünschen ihm alles Gute im neuen Lebensabschnitt.

Den neuen Schätzer Stefan Künzle heissen wir ganz herzlich willkommen und wünschen ihm viel Freude und Erfolg bei seiner neuen Aufgabe.

*Gebäudeversicherung und Grundbuchamt*



### Weihnachten steht vor der Tür

Unsere selbst destillierten Edelbrände wie Vieille Prune, Vieille Poire Williams, Single Malt Whisky und Gin sind ein köstliches Weihnachtsgeschenk.

Unser Shop ist vor Weihnachten am  
10./11. Dez. von 17 bis 19 Uhr  
12./19./24. Dez. von 9 bis 12 Uhr  
17./18./22./23. Dez. von 10 bis 19 Uhr  
oder nach Vereinbarung geöffnet.

Auch dieses Jahr lädt ein Brenner-Kaffee zum Verweilen ein! Es gelten die aktuellen BAG-Schutzmassnahmen.

**Bestellungen liefern wir Ihnen in Niederbüren an die Haustür!**

Monika und Bruno Eschmann  
Säntisblick Destillerie  
Geisberg  
9246 Niederbüren  
071 422 23 20 oder 076 393 88 45  
www.saentisblick-destillerie.ch  
info@saentisblick-destillerie.ch

## VORANZEIGE BÜRGERVERSAMMLUNGEN

Gemeinde, Kirche und Schulen haben die Termine für die Bürgerversammlungen 2021 auf folgende Daten festgelegt:

- Montag, 22. März 2021, Bürgerversammlung Oberstufenschulgemeinde Thurzelg
- Montag, 15. März 2021, Vorversammlung Politische Gemeinde, Primarschulgemeinde und Kath. Kirchgemeinde
- Dienstag, 30. März 2021, Bürgerversammlungen Politische Gemeinde, Primarschulgemeinde und Kath. Kirchgemeinde

Bitte merken Sie sich diese Daten vor. Wir freuen uns jetzt schon auf eine aktive Teilnahme an den verschiedenen Versammlungen.

*Gemeinderat, Primarschulrat  
und Kirchenverwaltungsrat*

## AUTOFAHREN IM WINTER

### Defensiv und mit Winterreifen

**Wer im Winter mit dem Auto unterwegs ist, fährt mit Winterreifen und einem defensiven Fahrstil auf der sicheren Seite. Mit den Tipps der BFU kommen Sie auch in der kalten Jahreszeit gut an.**

Die 5 wichtigsten Tipps:

- Winterreifen montieren – von Oktober bis Ostern
- Auf Profiltiefe der Reifen achten – mind. 4 mm
- Auto von Schnee und Eis befreien – auch wenns Zeit braucht
- Mit mehr Abstand fahren – und mehr Fahrzeit einberechnen
- Winterjacke im Auto ausziehen – dicke Kleider unter dem Gurt schränken die Funktion ein

### **Winterreifen: Profiltiefe**

Die Profiltiefe bei Reifen muss laut Schweizer Gesetz mind. 1,6 mm betragen. Bei Winterreifen sollte das Profil allerdings mind. 4 mm tief sein – ansonsten verlieren die Reifen ihre speziellen Winter-Fahreigenschaften. Detaillierte Auskunft darüber, worauf beim Kauf zu achten ist, gibt der TCS-Winterreifentest.

### **Ganzjahresreifen sind keine vollwertige Alternative**

Obwohl sich bei der Entwicklung von Ganzjahresreifen Fortschritte zeigen, gelten sie nach wie vor als Kompromisslösung. Ganzjahresreifen mit überzeugenden Sommereigenschaften haben Schwächen auf Schnee, gute Wintereigenschaften erweisen sich als Nachteil bei warmen Tempe-

raturen. Als Kompromisslösung kommen Ganzjahresreifen deshalb nur für Wenigfahrerinnen und -fahrer in Frage, die bei bestimmten Witterungsbedingungen auch auf die Fahrt verzichten können.

### **Winterreifen sind kein Ersatz für eine angepasste Fahrweise**

Winterreifen sind eine notwendige Ergänzung für das Auto im Winter, sie ersetzen aber keineswegs eine an die Strassenverhältnisse angepasste Fahrweise. Besonders auf Brücken und Überführungen ist immer mit Eisglätte zu rechnen. Besonders wichtig: Bei Schnee, Eis oder nasser Fahrbahn nicht zu schnell und mit genügend Abstand fahren. Auf Schnee kann der Bremsweg bis zu viermal so lang sein wie auf trockener Strasse.

### **Auto sauber halten und Winterjacke ausziehen**

Was schliesslich noch zu beachten ist: Es ist gesetzlich vorgeschrieben, Lichter, Rückstrahler, Scheiben und Rückspiegel sauber zu halten. Am besten machen Sie es sich zur Gewohnheit, das Auto vor der Fahrt von Schnee und Eis zu befreien. Mit einem Eiskratzer und Schneebesen ist das schnell erledigt.

Und noch etwas: Wenn Sie im Auto sitzen, ziehen Sie die Winterjacke am besten aus. Denn wenn der Sicherheitsgurt nicht straff am Körper sitzt, schränkt das dessen Funktion ein. Mit der Autoheizung ist es auch im Winter im Auto angenehm warm.

*Beratungsstelle für Unfallverhütung (bfu)*

### **BESUCH DER ADVENTSFENSTER**



Liebe Bäuerinnen

Wir möchten zusammen die Adventsfenster bestaunen und in weihnachtliche Stimmung verfallen. Dazu treffen wir uns am:

- \* **Montag, 14. Dezember um 19.30 Uhr**  
**an der Unterdorfstrasse 4 bei Beata Müller**  
und
- \* **Dienstag, 22. Dezember um 19. 30 Uhr**  
**auf dem Kirchplatz**

Im Anschluss besteht die Möglichkeit, uns bei einem Restaurantbesuch wieder aufzuwärmen.

Bei Fragen gibt euch Beata Müller, Telefon 071 422 22 87, gerne Auskunft.

Wir freuen uns auf zwei schöne Abende.

*Der Vorstand*



**Seelsorgeeinheit**

**Oberbüren ♦ Niederbüren ♦ Niederwil**

### **Aufsteller tun gut – besonders in Zeiten von Corona!**

Die Familien sind gefordert, dieses Jahr die Advents- und Weihnachtstage vor allem im eigenen Kreis zu feiern. Eine Herausforderung für viele junge Familien! Daher lanciert das Bistum St.Gallen eine 24 Aufsteller-Aktion.



Das attraktiv aufgemachte Kartenset gibt Familien mit Kindern zwischen drei und zehn Jahren einfache Tipps, um die kommenden Fest- und Gedenktage in der Familie zu begehen. Zudem sind die 24 Aufsteller ein Begleiter durchs ganze Jahr.

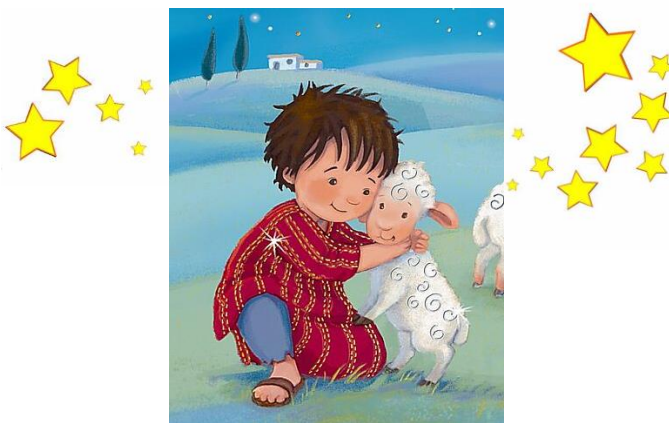
**Die «24 Aufsteller» finden Sie in allen drei Kirchen unserer Seelsorgeeinheit in den Schriftenständen für zehn Franken.**

Es freut uns, wenn wir Familien durch diese Aktion unterstützen und inspirieren können.

*Das Pastoralteam*



**Samstag, 12. Dezember 2020, 18.00 Uhr**



Wir erzählen euch die Geschichte «Der kleine Hirte und die erste Weihnacht» und gestalten gemeinsam das Adventsfenster fürs Pfarrhaus.

Besammlung in der Kirche.

Wir freuen uns auf dich!

*Dein SUFI-Team*



# METZGEREI BÖSCH

## Die *Festtage*

stehen vor der Türe...

*Unser Angebot ist sehr vielfältig*

Von **Chinoise & Bourguignonne**  
über **feine Teigartikel** bis hin  
zu edlen **Fleischstücken**

*Wir beraten Sie sehr gerne  
in unserem Fleischfachgeschäft  
oder unter 071 565 73 04.*

Öffnungszeiten über die Festtage

**23. Dezember**  
07.00 - 12.00 Uhr  
15.00 - 18.30 Uhr

**24. Dezember**  
07.00 - 14.00 Uhr  
durchgehend

**29. Dezember**  
07.00 - 12.00 Uhr  
15.00 - 18.30 Uhr

**30. Dezember**  
07.00 - 12.00 Uhr  
15.00 - 18.30 Uhr

**31. Dezember**  
07.00 - 14.00 Uhr  
durchgehend

Gerne sind wir  
ab dem **5. Januar**  
wieder für Sie da.



Wir wünschen Ihnen  
frohe, genussreiche Festtage und  
einen guten Start ins neue Jahr.  
Herzlichen Dank für Ihr Vertrauen.

Metzgerei Bösch GmbH · 9245 Oberbüren · 071 565 73 04  
info@metzgerei-boesch.ch · metzgerei-boesch.ch

## Christbaumverkauf

**Nordmanns-, Rot- und Weisstannen**

**Samstag, 12. Dezember 2020,**  
**ab 8.00 bis ca. 12.00 Uhr**  
beim Dorfplatz Gossauerstrasse  
(Rätenbergbrücke)

**ab Montag, 14. Dezember**  
täglich von 13.30 - 18.00 Uhr  
in Kohlbrunnen



Paul Zingg, Kohlbrunnen, Tel. 071 422 22 57  
(offizielles Mitglied IG Suisse Christbaum)



FREUDE AM HOLZ

Gerne unterstützen wir Sie bei Ihren Wünschen und Ideen rund um den Werkstoff Holz.

Unsere Dienstleistungen sind:

- Planung/Bauleitung
- Neubauten/Umbauten
- Landwirtschaftliche Bauten/Gewerbebauten
- Pergolas/Terrassen/Carports
- Fassadenbau/Bedachungen
- Raumakustik
- Bodenbeläge/Terrassenroste
- Fenstermontagen/Sanierungen
- Insektenschutz/Vorhänge

Über Ihre Anfragen freuen wir uns und wünschen Ihnen eine schöne Weihnachtszeit.

Norbert Fürer

**Fürer Holzbau AG**

unterer Landberg 1122

9230 Flawil

071 393 29 29

[www.fuerer-holzbau.ch](http://www.fuerer-holzbau.ch)

[info@fuerer-holzbau.ch](mailto:info@fuerer-holzbau.ch)

Neues Coronavirus

Aktualisiert am 11.12.2020

**SO SCHÜTZEN  
WIR UNS.**



**BEI SYMPTOMEN\*  
SOFORT  
TESTEN LASSEN.**  
*Damit Sie möglichst niemanden anstecken.*

\* Bei neu aufgetretenen Krankheitssymptomen.  
Die wichtigsten Symptome sind: Fieber, Husten, Halsschmerzen,  
Kurzatmigkeit, Brustschmerzen, Verlust des Geruchs-  
und/oder Geschmackssinns.

Weitere mögliche Symptome: Kopfschmerzen,  
allgemeine Schwäche, Unwohlsein,  
Muskelschmerzen, Schnupfen, Übelkeit, Erbrechen,  
Durchfall, Bauchschmerzen, Hautausschläge.

**Gratis  
bei allen  
Teststellen**

WEITERE INFORMATIONEN:

Online-Coronavirus-Check: [bag-coronavirus.ch/check](http://bag-coronavirus.ch/check)  
Infoline Coronavirus (06.00 - 23.00 Uhr): +41 58 463 00 00



Schweizerische Eidgenossenschaft  
Confédération suisse  
Confederazione Svizzera  
Confederaziun svizra

Swiss Confederation

Bundesamt für Gesundheit BAG  
Office fédéral de la santé publique OFSP  
Ufficio federale della sanità pubblica UFSP  
Uffiz federal da sanadad publica UFSP



COVID-19  
Check  
www.covid19.ch