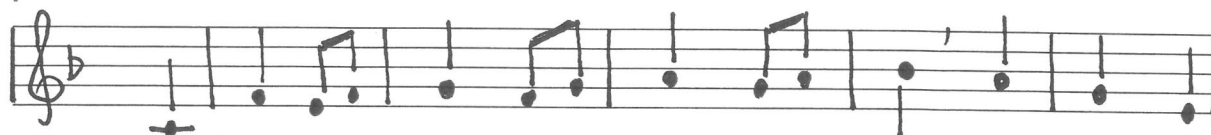


# Niederbürerlied

M: Werner Bollhalder

T: Barbara Wagner



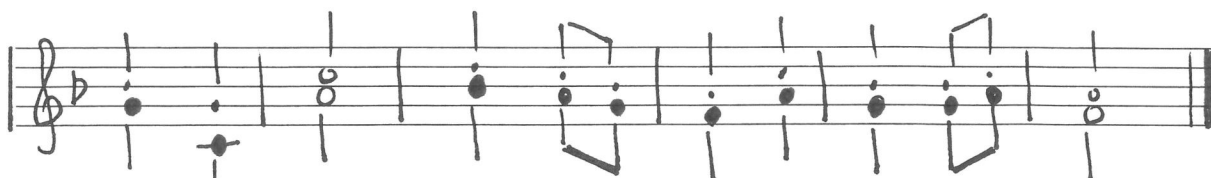
1. Es liit es Dorf im grü - ne Tal, viel Hü - gel,  
Es Was-ser ru - schet a - sim Rand, diä Thur git
2. Viel Hü - ser häts do, gross und chli, diä glän - zet  
Und uf em Hü - gel d'Kir - che stoht; mer bit - tet
3. Es wär-chigs Völk -li wohnt do drinn, voll Chraft und  
Diä chli - nä und diä gros - se Lüt, diä fii - ret



- Wäl - der ü - ber all.  
an - de - re Dör - fer d'Hand.
- hell im Son - ne schii.  
all: O bhüet üs Gott!
- Muet und fro - hem Sinn.  
jo es Fäscht - li hüt.



1.-3. Nie - der - bü - re, gfallsch mer guet, nimm üs all i



di - ni Huet, nimm üs all i di - ni Huet!